

POWIATOWY URZĄD PRACY
W INOWROCŁAWIU

MONITORING ZAWODÓW DEFICYTOWYCH
I NADWYŻKOWYCH
PIERWSZE PÓŁROCZE 2009 ROKU

PAŹDZIERNIK 2009

SPIS TREŚCI

SPIS TREŚCI.....	2
WSTĘP.....	3
1. ANALIZA BEZROBOCIA WG ZAWODÓW (GRUP ZAWODÓW) W KOŃCU CZERWCA 2009 ROKU W PUP INOWROCŁAW.....	5
1.1. Zawody, w których zarejestrowanych było najwięcej osób bezrobotnych wg stanu na koniec czerwca 2009 roku.....	6
1.2. Zawody, w których nie zarejestrowano żadnej osoby.....	7
1.3. Bezrobotni zarejestrowani z liczbą od 10 do 100 osób w zawodach.....	8
1.4. Napływ bezrobotnych wg zawodów, w I półroczu 2009 roku.....	13
2. ANALIZA OFERT PRACY ZGŁOSZONYCH DO PUP INOWROCŁAW W I PÓŁROCZU 2009 ROKU WG ZAWODÓW.....	17
2.1. Zawody, w których zgłoszono najwięcej ofert pracy.....	17
2.2. Zawody, w których nie zarejestrowano żadnej oferty pracy.....	17
2.3. Zawody, w których zgłoszono mniej jak 50 ofert pracy.....	18
3. BEZROBOTNI WG RODZAJU DZIAŁALNOŚCI OSTATNIEGO MIEJSCA PRACY ORAZ OFERTY PRACY W I PÓŁROCZU 2009 ROKU.....	21
4. ZAWODY DEFICYTOWE, ZRÓWNOWAŻONE I NADWYŻKOWE.....	24
4.1. Zawody deficytowe.....	24
4.2. Zawody zrównoważone.....	26
4.3. Zawody nadwyżkowe.....	27
WNIOSKI.....	31

WSTĘP

Zgodnie z art. 9 ust. 1 pkt 9 ustawy z dnia 20 kwietnia 2004 roku o promocji zatrudnienia i instytucjach rynku pracy (tj. Dz. U. Nr 69, poz. 415 z późn. zm.) „...do zadań samorządu powiatu w zakresie polityki rynku pracy należy opracowywanie analiz i sprawozdań, w tym prowadzenie monitoringu zawodów deficytowych i nadwyżkowych...”

Celem opracowania jest wykazanie zawodów, grupy zawodów na które jest największy, najmniejszych oraz zrównoważony popyt na rynku pracy. Opracowane dane pozwolą poznać również strukturę bezrobocia w powiecie oraz jego kształtowanie się na przestrzeni roku. Wiedza z tego zakresu pozwoli na usprawnienie działania poradnictwa zawodowego oraz pośrednictwa pracy. Ma wpływ również na wybór kierunków szkoleń oferowanych dla osób bezrobotnych.

Użyte w raporcie określenia:

- Zawód (grupa zawodów) deficytowy – to ten na który występuje wyższe zapotrzebowanie na rynku pracy, niż liczba osób poszukujących pracy w danym zawodzie,
- Zawód (grupa zawodów) nadwyżkowy – to ten na który występuje mniejsze zapotrzebowanie niż liczba osób poszukujących pracy w danym zawodzie,
- Doświadczenie zawodowe – tj. doświadczenie uzyskane w trakcie zatrudnienia, wykonywania innej pracy zarobkowej lub prowadzenia działalności gospodarczej przez co najmniej 6 miesięcy,
- Bezrobotnych bez kwalifikacji zawodowych – oznacza to osobę bezrobotną nie posiadającą kwalifikacji do wykonywania jakiegokolwiek zawodu poświadczonych dyplomem, świadectwem, zaświadczeniem instytucji szkoleniowej lub innym dokumentem uprawniającym do wykonywania zawodu,
- Bezrobotny długotrwale – oznacza to bezrobotnego pozostającego w rejestrze PUP łącznie przez okres ponad 12 miesięcy w okresie ostatnich 2 lat, z wyłączeniem okresów odbywania stażu i przygotowania zawodowego.

Źródłem informacji do sporządzenia raportu były:

- Ustawa o promocji zatrudnienia i instytucjach rynku pracy z dnia 20 kwietnia 2004 roku (tj. Dz. U. z 2008, Nr 69, poz. 415 z późn. zm.),
- Rozporządzenie Ministra Gospodarki i Pracy z dnia 8 grudnia 2004 roku w sprawie klasyfikacji zawodów i specjalności dla potrzeb rynku pracy oraz zakresu jej stosowania (Dz. U. Nr 265, poz. 2644),
- Rozporządzenie Rady Ministrów z dnia 24 grudnia 2007 roku w sprawie Polskiej Klasyfikacji Zawodów (PKD) (Dz. U. Nr 251, poz. 1885),
- Załącznik nr 2 do sprawozdania MIPS-01 „Bezrobotni wg rodzaju działalności ostatniego miejsca pracy oraz oferty pracy,
- Załącznik nr 3 do sprawozdania MIPS -01 „Bezrobotni oraz oferty pracy wg zawodów i specjalności”

Opracowanie dotyczy zawodów, grup zawodów zgodnie z Rozporządzeniem Ministra Gospodarki i Pracy z dnia 8 grudnia 2004 roku w sprawie klasyfikacji zawodów i specjalności dla potrzeb rynku pracy oraz zakresu jej stosowania (Dz. U. 2004, Nr 265, poz. 2644 z późn. zm.). Struktura klasyfikacji zawodów obejmuje 10 grup wielkich, 30 dużych (jako wewnętrzny podział grup wielkich) 116 średnich (jako wewnętrzny podział grup dużych), 392 grupy elementarne (jako wewnętrzny podział grup średnich) które zawierają w sobie **1707 zawodów i specjalności.**

Grupy zawodów zawierają w sobie zawody o podobnym profilu i czynnościach wyodrębnionych w wyniku społecznego podziału pracy.

Podział osób bezrobotnych wg rodzaju działalności ostatniego miejsca pracy oferty pracy (załącznik nr 2 do sprawozdania MPiPS – 01) został dokonany w oparciu o Rozporządzenie Rady Ministrów z dnia 24 grudnia 2007 roku w sprawie Polskiej Klasyfikacji Działalności (PKD) (Dz. U. 2007 Nr 251, poz. 1885)

1. ANALIZA BEZROBOCIA WG ZAWODÓW (GRUP ZAWODÓW) W KOŃCU CZERWCA 2009 ROKU W PUP INOWROCŁAW

Według stanu w dniu **30 czerwca 2009 roku** w Powiatowym Urzędzie Pracy w Inowrocławiu zarejestrowanych było **13 415 osób bezrobotnych**, w tym **7 743 kobiet**. Liczbę osób bezrobotnych zarejestrowanych w PUP Inowrocław w analogicznych okresach, w latach poprzednich przedstawiono w tabeli 1.

Tabela 1. Liczba bezrobotnych w analogicznych okresach w latach 2007, 2008, 2009.

Stan w dniu	Liczba osób zarejestrowanych	
	ogółem	w tym kobiety
30.06.2007	16 508	9 877
30.06.2008	12 422	7 629
30.06.2009	13 415	7 743

Liczba osób bezrobotnych zarejestrowanych na koniec czerwca 2009 roku, które posiadały doświadczenie zawodowe wynosiła 10 863 osób, co stanowiło 80,97% w stosunku do ogólnej liczby osób bezrobotnych zarejestrowanych w PUP, w dniu 30 czerwca 2009 roku. Wśród kobiet zarejestrowanych w PUP Inowrocław jako osoby bezrobotne, wg stanu w dniu 30 czerwca 2009 roku, 1 474 kobiety zarejestrowano w kategorii bez zawodu.

W końcu czerwca 2009 roku w PUP Inowrocław **bezrobotnych do 12 miesięcy od dnia ukończenia nauki zarejestrowano 493**. W stosunku do analogicznych okresów w latach **2007 oraz 2008 zarejestrowano odpowiednio 371 osób i 372 osoby**. Wśród osób zarejestrowanych do 12 miesięcy od dnia ukończenia nauki **zarejestrowano 151 osób bez zawodu wyuczonego**.

1.1. Zawody, w których zarejestrowanych było najwięcej osób bezrobotnych wg stanu na koniec czerwca 2009 roku

Na koniec czerwca 2009 roku w PUP Inowrocław zarejestrowanych było 13 415 osób. W 25 zawodach/specjalnościach zarejestrowanych było 8 445 osób. W tabeli nr 2 wyszczególniono zawody, w których liczba osób zarejestrowanych w zawodach przekroczyła 100.

Tabela 2. Zawody, w których na koniec czerwca 2009 roku było zarejestrowanych powyżej 100 osób.

Kod zawodu	Nazwa zawodu	Ogółem osób	w tym kobiety
0	Bez zawodu	2552	1474
522107	Sprzedawca	1129	1061
914103	Robotnik gospodarczy	653	320
341902	Asystent ekonomiczny	440	379
512201	Kucharz	421	369
722204	Ślusarz	285	7
743304	Krawiec	271	265
743604	Szwaczka	230	230
712102	Murarz	204	3
311502	Technik mechanik	202	2
732407	Zdobnik szkła	189	160
723190	Pozostali mechanicy pojazdów samochodowych	163	0
341501	Handlowiec	163	144
321208	Technik rolnik	159	101
932103	Pakowacz	149	138
932104	Robotnik pomocniczy w przemyśle przetwórczym	145	109
913207	Sprzątaczką	145	141
741203	Piekarz	132	25
514102	Fryzjer	125	124
321402	Technik żywienia i gospodarstwa domowego	125	107
512202	Kucharz małej gastronomii	121	92
931301	Robotnik budowlany	118	0
321390	Pozostali technicy technologii żywności	114	87
311204	Technik budownictwa	107	37
311913	Technik technologii odzieży	103	102
RAZEM		8 445	5 477

Wśród zawodów z największą liczbą osób zarejestrowanych na koniec czerwca 2009 roku są: bez zawodu 2 552 osoby, sprzedawca 1 129 osób, robotnik gospodarczy 653 osoby, asystent ekonomiczny 440 osób, kucharz 421 osób.

1.2. Zawody, w których nie zarejestrowano żadnej osoby

Wg stanu w końcu czerwca 2009 roku nie zarejestrowano żadnej osoby w 73 zawodach/specjalnościach. Wśród zawodów, w których nie zarejestrowano osób bezrobotnych dominują głównie zawody z grupy specjaliści, technicy i inny średni personel, między innymi: inżynier budowy dróg, metrolog, inżynier elektronik, kosztorysant budowlany, inspektor ochrony środowiska.

122201	Kierownik wewnętrznej jednostki działalności podstawowej w przemyśle przetwórczym	241920	Animator gospodarczy do spraw rozwoju regionalnego
131301	Kierownik małego przedsiębiorstwa w budownictwie	242902	Komornik sądowy
213290	Pozostali programiści	242904	Prawnik legislator
214204	Inżynier budowy dróg	244102	Etnograf
214401	Inżynier elektronik	244306	Tłumacz tekstów
214501	Inżynier mechanik – maszyny i urządzenia do obróbki metali	244505	Wychowawca w jednostkach penitencjarnych
214601	Inżynier inżynierii chemicznej	245102	Edytor materiałów źródłowych
214808	Kartograf	245203	Artysta malarz
214902	Inspektor dozoru technicznego	311201	Kosztorysant budowlany
214917	Inżynier transportu [logistyk]	313103	Asystent techniczny realizatora programu
214921	Metrolog	313111	Operator dźwięku
221190	Pozostali biolodzy	314307	Pilot samolotowy [zawodowy, liniowy]
222201	Specjalista żywienia człowieka	315204	Inspektor ochrony środowiska
224113	Pielęgniarka specjalista pielęgniarstwa opieki długoterminowej	341102	Doradca inwestycyjny
235101	Nauczyciel doradca metodyczny	341901	Asystent bankowości
235902	Nauczyciel konsultant	347104	Stylista
235906	Nauczyciel w placówkach pozaszkolnych	347105	Dekorator wnętrz
241206	Specjalista do spraw ubezpieczeń majątkowych i osobowych	347502	Instruktor dyscypliny sportu
241307	Specjalista do spraw kadr	347601	Animator kultury
241401	Pośrednik w obrocie nieruchomościami	348101	Archiwista zakładowy
241910	Specjalista analizy rynku	414104	Kurier
		419102	Pracownik do spraw ewidencji ludności
		422103	Pracownik biura podróży
		422104	Pracownik informacji turystycznej
		422290	Pozostali recepcjoniści i rejestratorzy

514990	Pozostali pracownicy usług osobistych gdzie indziej niesklasyfikowani	816190	Pozostali elektroenergetycy i pokrewni
621106	Ogrodnik – uprawy pod osłonami	823201	Formierz wyrobów z kompozytów polimerowych
712103	Zdun	825303	Operator maszyn do produkcji papierowych artykułów piśmiennych
712390	Pozostali cieśle, stolarze budowlani i pokrewni	825307	Operator maszyn krojących i wykrawających do papieru
713201	Glazurnik	826402	Operator urządzeń do prania, prasowania i chemicznego czyszczenia tekstyliów
723101	Mechanik autobusów	827290	Pozostali operatorzy maszyn i urządzeń do produkcji wyrobów ml
723302	Mechanik maszyn i urządzeń do obróbki metali	828502	Monter wyrobów z drewna
723309	Mechanik urządzeń klimatyzacyjnych	832190	Pozostali kierowcy samochodów osobowych
724210	Elektromonter telekomunikacyjnych urządzeń zasilających	832301	Kierowca ciągnika siodłowego
734305	Montażysta reprodukcyjny	913210	Pracownik pomocniczy obsługi hotelowej
812202	Operator maszyn i urządzeń odlewniczych	914290	Pozostali myjący pojazdy i szyby
812301	Operator agregatów do obróbki cieplnej	921101	Pomocniczy robotnik polowy
812401	Ciągacz rur		
813110	Szlifierz polerowacz szkła [maszynowy]		
815201	Operator urządzeń do obróbki cieplnej chemikaliów		

1.3. Bezrobotni zarejestrowani z liczbą od 10 do 100 osób w zawodach

W poszczególnych zawodach liczba osób bezrobotnych jest różna. W tabeli nr 3 wyszczególniono zawody z liczbą osób bezrobotnych na poziomie ogółem, bezrobotni absolwentów oraz bezrobotnych w zawodzie dłużej jak 12 miesięcy.

Tabela 3. Liczba osób bezrobotnych w poszczególnych zawodach.

Kod zawodu	Nazwa zawodu	Bezrobotni ogółem	Bezrobotne kobiety	Bezrobotni absolwenci-razem	Bezrobotni powyżej 12 m-cy-razem
1	2	3	4	5	6
722304	Tokarz	96	26	0	38
742204	Stolarz	91	4	2	19
714101	Malarz budowlany	90	3	0	35
512302	Kelner	86	72	6	45
419190	Pozostali pracownicy obsługi biurowej gdzie indziej niesklasyfikowani	81	67	2	37
413103	Magazynier	80	22	0	34

1	2	3	4	5	6
419101	Pracownik biurowy [Zawód szkolny: Technik prac biurowych]	79	74	0	37
723106	Mechanik pojazdów samochodowych	79	0	4	11
343101	Pracownik administracyjny [zawód szkolny: Technik administracji]	78	63	2	23
613101	Rolnik produkcji roślinnej i zwierzęcej [zawód szkolny: Rolnik]	74	59	0	34
224101	Pielęgniarka	68	66	0	27
741201	Cukiernik	64	34	2	24
241102	Ekonomista	63	52	3	38
832302	Kierowca samochodu ciężarowego	63	0	0	18
723306	Mechanik – operator pojazdów i maszyn rolniczych	58	1	0	14
312102	Technik informatyk	56	18	8	14
723105	Mechanik samochodów osobowych	56	0	0	31
311302	Technik elektryk	54	1	2	13
311401	Technik elektronik	54	0	8	9
724201	Elektromonter [elektryk] zakładowy	54	1	0	11
713604	Monter instalacji wodociągowych i kanalizacyjnych	53	0	0	30
244104	Pedagog	52	45	10	6
724102	Elektromechanik pojazdów samochodowych	44	0	1	7
247901	Specjalista administracji publicznej	43	28	2	12
311603	Technik technologii chemicznej	43	33	0	14
913206	Salowa	42	40	0	29
611190	Pozostali rolnicy produkcji roślinnej	41	29	0	33
815401	Aparatowy procesów chemicznych	41	36	0	13
311209	Technik ochrony środowiska	38	29	11	4
832101	Kierowca samochodu osobowego	38	0	0	13
343201	Księgowy [samodzielny]	37	37	0	19
724290	Pozostali elektromonterzy	37	0	0	14
641101	Rolnik pracujący na własne potrzeby	35	32	0	17
311101	Laborant chemiczny	34	33	0	20
714103	Malarz – tapeciarz	34	2	0	16
933104	Robotnik magazynowy	33	13	0	16
742207	Stolarz meblowy	32	5	0	16
915202	Dozorca	32	12	0	16

1	2	3	4	5	6
241990	Pozostali specjaliści do spraw ekonomicznych i zarządzania gdzie indziej niesklasyfikowani	31	22	2	14
833104	Kierowca ciągnika rolniczego	31	0	0	20
513102	Opiekunka dziecięca	30	30	0	9
829190	Pozostali operatorzy maszyn gdzie indziej niesklasyfikowani	30	9	0	7
315202	Inspektor bezpieczeństwa i higieny pracy [zawód szkolny: Technik bezpieczeństwa i higieny pracy]	29	14	4	3
712301	Cieśla	29	0	0	19
724301	Elektromonter instalacji elektrycznych	29	1	1	13
741104	Rzeźnik wędliniarz	29	17	0	14
341404	Organizator usług hotelarskich [zawód szkolny: Technik hotelarstwa]	28	24	9	0
913204	Pomoc kuchenna	28	26	0	16
621190	Pozostali ogrodnicy producenci warzyw, kwiatów i pokrewni	27	18	0	12
714201	Lakiernik samochodowy	27	0	0	11
815490	Pozostali operatorzy urządzeń do procesów chemicznych i produkcji chemikaliów	26	23	0	13
932190	Pozostali robotnicy przy pracach prostych w przemyśle	26	7	0	5
515902	Pracownik ochrony mienia i osób [zawód szkolny: Technik ochrony fizycznej osób i mienia]	25	0	0	9
723301	Mechanik maszyn i urządzeń budowlanych i melioracyjnych	25	0	0	10
721303	Blacharz samochodowy	24	0	0	7
514103	Kosmetyczka [zawód szkolny: Technik usług kosmetycznych]	23	23	1	7
241915	Specjalista do spraw organizacji usług gastronomicznych, hotelarskich i turystycznych	22	17	2	2
321310	Technik technologii żywności – przetwórstwo owocowo-warzywne	22	19	4	2
421102	Kasjer handlowy	22	19	0	7
712302	Stolarz budowlany	22	0	0	12
913303	Prasowaczka [ręczna]	22	20	0	13
721202	Spawacz ręczny gazowy	21	0	0	7
721290	Pozostali spawacze i pokrewni	21	0	0	3
743702	Tapicer	21	3	0	3
713101	Dekarz	20	0	0	6
723304	Mechanik maszyn i urządzeń przemysłowych	20	0	0	7

1	2	3	4	5	6
346103	Opiekunka środowiskowa	19	18	0	2
512301	Bufetowy [barman]	19	16	0	14
621201	Ogrodnik terenów zieleni	19	17	0	9
725190	Pozostali monterzy elektronicy	19	0	2	0
311909	Technik poligraf	18	6	10	0
631102	Robotnik leśny	18	2	0	7
713203	Posadzkarz	18	0	0	7
713690	Pozostali monterzy instalacji i urządzeń sanitarnych	18	0	0	8
734502	Introligator poligraficzny	18	11	0	11
825102	Maszynista maszyn offsetowych	18	3	0	5
322401	Masażysta [zawód szkolny: Technik masażysta]	17	13	5	0
341503	Przedstawiciel handlowy [przedstawiciel regionalny]	17	7	0	9
721403	Monter konstrukcji stalowych	17	0	0	6
915204	Portier	17	12	0	12
921190	Pozostali robotnicy pomocniczy w rolnictwie i pokrewni	17	5	0	4
311990	Pozostali technicy gdzie indziej niesklasyfikowani	16	12	1	2
322404	Terapeuta zajęciowy	16	16	3	2
713901	Technolog robót wykończeniowych w budownictwie	16	5	1	7
723390	Pozostali mechanicy – monterzy maszyn i urządzeń	16	0	0	5
831204	Nastawniczy	16	14	0	10
341903	Organizator agrobiznesu [zawód szkolny: Technik agrobiznesu]	15	6	2	0
346102	Opiekun w domu pomocy społecznej	15	12	0	9
412102	Asystent rachunkowości [zawód szkolny: Technik rachunkowości]	15	13	0	5
723307	Mechanik silników spalinowych	15	0	0	8
732202	Hutnik - dmuchacz szkła	15	2	0	6
211301	Chemik	14	11	0	9
241912	Specjalista do spraw marketingu i handlu [sprzedaży]	14	9	0	4
244204	Politolog	14	7	1	2
341403	Organizator usług gastronomicznych [zawód szkolny: Technik organizacji usług gastronomicznych]	14	10	5	0
724190	Pozostali elektromechanicy	14	2	0	2
222108	Specjalista ochrony środowiska	13	6	4	2

1	2	3	4	5	6
321202	Technik architektury krajobrazu	13	8	2	1
322905	Ratownik medyczny	13	8	1	4
812403	Tłoczarz w metalu	13	6	0	7
241290	Pozostali specjaliści do spraw finansowych	12	11	4	3
242990	Pozostali prawnicy gdzie indziej niesklasyfikowani	12	6	1	2
411101	Sekretarka	12	12	0	3
712201	Betoniarz	12	0	0	9
713601	Monter instalacji centralnego ogrzewania i ciepłej wody	12	0	0	7
741103	Rozbieracz-wykrawacz	12	8	0	7
741105	Ubojowy	12	6	0	6
742190	Pozostali robotnicy przygotowujący drewno i pokrewni	12	5	0	5
743501	Krojczy	12	6	0	5
222105	Inżynier rolnictwa	11	7	2	2
321206	Technik ogrodnik	11	7	0	5
321308	Technik technologii żywności – przetwórstwo mięsne	11	8	0	2
322601	Technik farmaceutyczny	11	8	3	3
341401	Organizator obsługi turystycznej [zawód szkolny: Technik obsługi turystycznej]	11	7	0	3
346104	Pracownik socjalny	11	9	0	1
711101	Górnik eksploatacji podziemnej	11	0	0	4
722301	Frezer	11	2	0	4
732201	Formowacz wyrobów szklanych	11	2	0	2
816204	Palacz kotłów c.o. gazowych	11	2	0	6
933102	Ładowacz	11	1	0	6
222107	Inżynier zootechniki	10	8	1	3
232109	Nauczyciel języka polskiego	10	9	0	3
311103	Technik analityk	10	6	1	0
315206	Kontroler jakości wyrobów - artykuły przemysłowe	10	9	0	2
513301	Opiekunka domowa	10	10	0	6
723104	Mechanik samochodów ciężarowych	10	0	0	7
725108	Monter elektronik - układy elektroniczne automatyki przemysłowej	10	2	1	3

1.4. Napływ bezrobotnych wg zawodów, w I półroczu 2009 roku

Napływ osób bezrobotnych należy rozumieć jako nowo dokonane rejestracje w pierwszym półroczu 2009 roku. W tabeli 4 przedstawiono wykaz zawodów w których zarejestrowano co najmniej 100 osób w rozpatrywanym okresie. **Prym wśród zawodów napływowych w I półroczu 2009 roku wiodły: bez zawodu, sprzedawca, robotnik gospodarczy oraz asystent ekonomiczny.**

Tabela 4. Liczba osób bezrobotnych nowo zarejestrowanych w PUP Inowrocław, w I półroczu 2009 roku

Kod zawodu	Nazwa zawodu	Bezrobotni ogółem	Bezrobotne kobiety	Bezrobotni absolwenci-razem	Bezrobotni absolwenci-kobiety
000000	Bez zawodu	1 474	728	308	184
522107	Sprzedawca	448	392	34	29
914103	Robotnik gospodarczy	305	137	0	0
341902	Asystent ekonomiczny [zawód szkolny: Technik ekonomista]	277	226	71	47
722204	Ślusarz	189	2	3	0
512201	Kucharz	187	136	22	7
311502	Technik mechanik	141	2	20	0
732407	Zdobnik szkła	118	86	2	2
743304	Krawiec	113	110	2	2
723190	Pozostali mechanicy pojazdów samochodowych	111	0	6	0
712102	Murarz	110	0	5	0
743604	Szwaczka	108	107	0	0
341501	Handlowiec [zawód szkolny: Technik handlowiec]	103	85	26	22

W pierwszy półroczu 2009 roku w PUP Inowrocław nie zarejestrowano żadnej osoby m.in. w zawodach: inż. budowy dróg, pozostali inż. elektrycy, inżynier mechanik, specjalista ds. kadr. Wszystkie zawody wyszczególnione w Rozporządzeniu¹, w których nie zarejestrowano żadnej osoby w PUP Inowrocław przedstawiono w zestawieniu w kolumnach poniżej.

¹ Rozporządzenie Ministra Gospodarki i Pracy z dnia 8 grudnia 2004 roku w sprawie klasyfikacji zawodów i specjalności dla potrzeb rynku pracy oraz zakresu jej stosowania (Dz. U. Nr 265 poz. 2644)

11101	Żołnierz zawodowy	243101	Archiwista
121101	Dyrektor generalny	243201	Bibliotekoznawca
122201	Kierownik wewnętrznej jednostki działalności podstawowej w przemyśle przetwórczym	244101	Archeolog
122301	Kierownik wewnętrznej jednostki działalności podstawowej w budownictwie	244102	Etnograf
123701	Kierownik działu badawczo-rozwojowego	244505	Wychowawca w jednostkach penitencjarnych
131301	Kierownik małego przedsiębiorstwa w budownictwie	244590	Pozostali specjaliści do spraw społecznych
131401	Kierownik małego przedsiębiorstwa w handlu hurtowym i detalicznym	245501	Aktor
131501	Kierownik małego przedsiębiorstwa w gastronomii, hotelarstwie i turystyce	247190	Pozostali kontrolerzy i inspektorzy administracji publicznej
211490	Pozostali specjaliści nauk o Ziemi	311201	Kosztorysant budowlany
212102	Matematyk	311208	Technik inżynierii środowiska i melioracji
213201	Programista	311390	Pozostali technicy elektrycy
214101	Architekt	311912	Technik technologii materiałów budowlanych
214102	Architekt krajobrazu	313103	Asystent techniczny realizatora programu
214204	Inżynier budowy dróg	313106	Fototechnik
214210	Inżynier inżynierii środowiska - oczyszczanie miast i gospodarka odpadami	313113	Realizator dźwięku
214390	Pozostali inżynierowie elektrycy	313190	Pozostali fotografowie i operatorzy urządzeń do rejestracji obrazu i dźwięku
214501	Inżynier mechanik – maszyny i urządzenia do obróbki metali	313290	Pozostali operatorzy urządzeń nadawczych i telekomunikacyjnych
214790	Pozostali inżynierowie górnicy, metalurzy i pokrewni	314302	Mechanik poświadczenia obsługi statku powietrznego
214808	Kartograf	315204	Inspektor ochrony środowiska
214902	Inspektor dozoru technicznego	321201	Laborant nasiennictwa
214921	Metrolog	321204	Technik hodowca zwierząt
222104	Inżynier ogrodnictwa	321205	Technik leśnik
223134	Lekarz – medycyna rodzinna	321302	Technik technologii żywności – produkcja cukiernicza
223190	Pozostali lekarze	321306	Technik technologii żywności – przetwórstwo fermentacyjne
223910	Specjalista zdrowia publicznego	322190	Pozostali higieniści
224113	Pielęgniarka specjalista pielęgniarstwa opieki długoterminowej	322301	Asystentka stomatologiczna
231101	Nauczyciel akademicki - nauki biologiczne	322302	Higienistka stomatologiczna
232104	Nauczyciel fizyki i astronomii	322701	Operator systemów sterylizacji artykułów sanitarnych, sprzętu i aparatów medycznych
232111	Nauczyciel muzyki	322704	Technik elektroradiolog
233104	Nauczyciel języka obcego w szkole podstawowej	322902	Instruktor terapii uzależnień
233110	Nauczyciel przyrody w szkole podstawowej	331105	Nauczyciel/instruktor praktycznej nauki zawodu
233112	Nauczyciel techniki w szkole podstawowej	341103	Makler papierów wartościowych
235101	Nauczyciel doradca metodyczny	341490	Pozostali organizatorzy turystyki i pokrewni
235901	Nauczyciel bibliotekarz	341901	Asystent bankowości
235902	Nauczyciel konsultant	342203	Eksplloatator portu [zawód szkolny: Technik eksploatacji portów i terminali]
235903	Nauczyciel logopeda	342204	Spedytor [zawód szkolny: Technik spedytor]
235906	Nauczyciel w placówkach pozaszkolnych	342390	Pozostali pracownicy do spraw zatrudnienia i pośrednictwa pracy
235908	Wychowawca w placówkach oświatowych, wychowawczych i opiekuńczych	343107	Sekretarz sądowy
241206	Specjalista do spraw ubezpieczeń majątkowych i osobowych	344101	Funkcjonariusz celny
241307	Specjalista do spraw kadr	345390	Pozostali funkcjonariusze Służby Więziennej
241401	Pośrednik w obrocie nieruchomościami	346190	Pozostali pracownicy pomocy społecznej i pracy socjalnej
241490	Pozostali specjaliści do spraw rynku nieruchomości	347102	Plastyk
241903	Doradca podatkowy	347103	Projektant mody
241910	Specjalista analizy rynku	347104	Stylista
241913	Specjalista do spraw organizacji i rozwoju przemysłu	347105	Dekorator wnętrz
242103	Radca prawny	347302	Muzyk
242902	Komornik sądowy	347502	Instruktor dyscypliny sportu
		347601	Animator kultury
		348101	Archiwista zakładowy
		411401	Maszynistka

412104	Fakturzystka	723312	Mechanik taboru kolejowego
413102	Inwentaryzator	724203	Elektromonter maszyn elektrycznych
413190	Pozostali magazynierzy i pokrewni		Elektromonter maszyn i urządzeń górnictwa
413303	Odprawiacz pociągów	724205	podziemnego
413304	Dyspozytor radiotaxi	724401	Elektromonter linii kablowych
414104	Kurier	725105	Monter elektroniki - instalacja anten
419102	Pracownik do spraw ewidencji ludności	725202	Monter sieci telekomunikacyjnych
421202	Kasjer walutowy	725290	Pozostali monterzy sieci i urządzeń telekomunikacyjnych
422103	Pracownik biura podróży		Mechanik automatyki przemysłowej i urządzeń
422104	Pracownik informacji turystycznej	731102	precyzyjnych
422290	Pozostali recepcjoniści i rejestratorzy	731103	Optyk mechanik
511201	Kierownik pociągu	731105	Zegarmistrz
511202	Konduktor	731190	Pozostali mechanicy precyzyjni
512101	Gospodyni	731306	Złotnik – jubiler
512103	Intendent	732107	Odlewnik wyrobów ceramicznych
512190	Pozostali pracownicy usług domowych i pokrewni	732402	Galwanizer
513103	Opiekunka dziecięca domowa	734401	Fotograf poligraficzny
513190	Pozostałe opiekunki dziecięce	741490	Pozostali robotnicy przetwórstwa surowców roślinnych
513202	Pomoc dentystyczna	741590	Pozostali klasyfikatorzy żywności i pokrewni
513203	Sanitariusz szpitalny	742205	Stolarz galanterii drzewnej
513902	Pomoc farmaceutyczna	742206	Stolarz mebli artystycznych i wzorcowych
514108	Wizażystka	742306	Tartacznik
514190	Pozostali fryzjerzy, kosmetyczki i pokrewni	743101	Przędzacz
514201	Hostessa	743190	Pozostali przygotowawcze włókna i przędzarze
		743206	Tkacz
		743290	Pozostali tkacze, dziewiarze i pokrewni
		743390	Pozostali krawcy, kapelusznicy i pokrewni
		744190	Pozostali garbarze skór i pokrewni
514390	Pozostali pracownicy zakładów pogrzebowych	744202	Kaletnik
	Pozostali pracownicy usług osobistych gdzie indziej	811301	Górnicy eksploatacji otworowej
514990	nieklasyfikowani	812101	Operator maszyny rozlewniczej
515101	Strażak	812107	Wytapiacz metali nieżelaznych
515908	Strażnik miejski	812301	Operator agregatów do obróbki cieplnej
612904	Hodowca zwierząt domowych	813206	Przygotowawca mas ceramicznych
621102	Ogrodnik szkółkarz		Operator urządzeń do formowania i przetwórstwa włókna
621106	Ogrodnik – uprawy pod osłonami	813901	szklanego
621301	Rolnik chmielarz		Pozostali operatorzy urządzeń do produkcji wyrobów
621390	Pozostali ogrodnicy sadownicy i pokrewni		szklanych, ceramicznych i pokrewni gdzie indziej
632201	Rybak śródlądowy [zbiorniki naturalne]	813990	nieklasyfikowani
711301	Kamieniarz	814105	Operator skrawarek drewna
712401	Brukarz	814108	Operator urządzeń do końcowej obróbki płyt
712404	Układacz nawierzchni drogowych	815201	Operator urządzeń do obróbki cieplnej chemikaliów
712502	Monter budownictwa wodnego		Operator urządzeń do produkcji chemikaliów
713201	Glazurnik	815404	nieorganicznych
713401	Monter izolacji budowlanych		Pozostali operatorzy urządzeń do chemicznej przeróbki
713402	Monter izolacji chemooodpornych i antykorozyjnych	815690	węgla, koksu i pokrewni
713590	Pozostali szklarze i pokrewni	815905	Operator urządzeń do produkcji nawozów sztucznych
714190	Pozostali malarze budowlani i pokrewni	816101	Elektroenergetyk elektrowni ciepłych
714202	Lakiernik wyrobów drzewnych	816190	Pozostali elektroenergetycy i pokrewni
714303	Kominiarz	816206	Palacz kotłów parowych
721190	Pozostali formierze odlewniczy i pokrewni	816305	Operator [maszynista] stacji pomp
722306	Wiertacz w metalu	823104	Wulkanizator
	Pozostali ustawiacze-operatorzy obrabiarek skrawających		Pozostali operatorzy maszyn do produkcji wyrobów z
722390	do metali	823190	gumy
723101	Mechanik autobusów	825103	Maszynista maszyn typograficznych
723309	Mechanik urządzeń klimatyzacyjnych		Operator maszyn do produkcji papierowych artykułów
		825303	piśmiennych
		826301	Operator maszyn do szycia

826402 Operator urządzeń do prania, prasowania i chemicznego
czyszczenia tekstyliów

827202 Operator urządzeń do produkcji wyrobów mleczarskich

827290 Pozostali operatorzy maszyn i urządzeń do produkcji
wyrobów mleczarskich

827590 Pozostali operatorzy maszyn i urządzeń do przetwórstwa
owoców, warzyw, nasion oleistych i pokrewni

827790 Pozostali operatorzy maszyn i urządzeń do przetwórstwa
kawy, herbaty i ziarna kakaowego

827802 Aparatowy produkcji octu

828114 Monter urządzeń chłodniczych i gastronomicznych

828202 Monter elektrycznego sprzętu gospodarstwa domowego

828205 Monter osprzętu elektrotechnicznego

828290 Pozostali monterzy aparatury, maszyn i sprzętu
elektrycznego

828390 Pozostali monterzy sprzętu elektronicznego

828401 Konfeksjoner wyrobów gumowych

829103 Operator urządzeń pakujących

831190 Pozostali maszyniści kolejowi i metra

831208 Zwrotniczy

831290 Pozostali dyżurni ruchu, manewrowi i pokrewni

832190 Pozostali kierowcy samochodów osobowych

832390 Pozostali kierowcy samochodów ciężarowych

833103 Operator maszyn rolniczych

833202 Operator maszyn drogowych [zawód szkolny: Mechanik
maszyn i urządzeń drogowych]

833203 Operator maszyn i sprzętu torowego

833308 Operator suwnic [suwnicowy]

834104 Marynarz w żegludze śródlądowej

912103 Zmywacz szyb samochodowych [uliczny]

913203 Pokojowa [w hotelu]

913205 Pomoc laboratoryjna

913210 Pracownik pomocniczy obsługi hotelowej

913301 Maglarz

914204 Zmywacz okien [czyściciel szyb]

915301 Odczytywacz liczników

916102 Ładowacz nieczystości stałych

921101 Pomocniczy robotnik polowy

921201 Pomocniczy robotnik leśny

931201 Kopacz

931205 Robotnik torowy

932106 Sortowacz

932112 Pomocnik ciastkarza

932114 Pomocnik piekarza

933109 Wagowy

2. ANALIZA OFERT PRACY ZGŁOSZONYCH DO PUP INOWROCŁAW W I PÓŁROCZU 2009 ROKU WG ZAWODÓW

2.1. Zawody, w których zgłoszono najwięcej ofert pracy

Najwięcej ofert pracy zarejestrowano w zawodach; robotnik gospodarczy, pracownik biurowy, pracownik administracyjny. Należy nadmienić, że wymienione oferty pracy to głównie oferty subsydiowane takie jak roboty publiczne oraz staże.

Oferty w kolumnie „Oferty pracy zgłoszone w końcu I-półrocza” są to wszystkie oferty w zawodzie zgłoszone, w ostatnim miesiącu okresu sprawozdawczego.

Tabela 5. Największa liczba ofert pracy w zawodach jaką zarejestrowano w PUP Inowrocław

Kod zawodu	Nazwa zawodu	Oferty pracy zgłoszone w I-półroczu	Oferty pracy zgłoszone w końcu I-półrocza
914103	Robotnik gospodarczy	859	21
419101	Pracownik biurowy [Zawód szkolny: Technik prac biurowych]	227	15
343101	Pracownik administracyjny [zawód szkolny: Technik administracji]	173	13
522107	Sprzedawca	159	8
913207	Sprzątaczką	58	1
743604	Szwaczka	51	8
916201	Robotnik placowy	51	2

2.2. Zawody, w których nie zarejestrowano żadnej oferty pracy

Wśród ofert pracy zarejestrowanych przez PUP Inowrocław w pierwszym półroczu 2009 roku nie zgłoszono oferty pracy w 508 zawodach. Brak ofert pracy dotyczył szerokiego spektrum zawodów i specjalności; począwszy „od przedstawiciele władz publicznych” jako pierwszej grupy wielkiej, kończąc na „pracownicy przy pracach prostych” jako dziewiątej – ostatniej grupy wielkiej.

2.3. Zawody, w których zgłoszono mniej jak 50 ofert pracy

Zgłoszone do PUP Inowrocław w pierwszym półroczu 2009 roku oferty pracy charakteryzowały się zróżnicowaniem ilości w zawodach. Analizując ilość ofert pracy można określić, na które zawody było znaczne zapotrzebowanie w badanym okresie.

Wykaz zawodów w których zgłoszono od 5 do 50 ofert pracy zamieszczono w tabeli 7.

Tabela 6. Zawody w których zgłoszono od 5 do 50 ofert pracy.

.Kod zawodu	Nazwa zawodu	Oferty pracy zgłoszone w I-półroczu	Oferty pracy zgłoszone w końcu I-półroczu
513102	Opiekunka dziecięca	49	2
346103	Opiekunka środowiskowa	47	1
931301	Robotnik budowlany	41	2
712501	Meliorant	39	0
341503	Przedstawiciel handlowy [przedstawiciel regionalny]	30	1
413103	Magazynier	30	2
235908	Wychowawca w placówkach oświatowych, wychowawczych i opiekuńczych	28	0
512302	Kelner	27	2
913204	Pomoc kuchenna	24	2
343201	Księgowy [samodzielny]	23	3
515902	Pracownik ochrony mienia i osób [zawód szkolny: Technik ochrony fizycznej osób i mienia]	23	1
411101	Sekretarka	22	2
514102	Fryzjer [zawody szkolne: Fryzjer, Technik usług fryzjerskich]	21	1
723106	Mechanik pojazdów samochodowych	20	2
915202	Dozorca	20	0
832302	Kierowca samochodu ciężarowego	18	4
832101	Kierowca samochodu osobowego	17	1
712102	Murarz	16	0
233201	Nauczyciel przedszkola	14	1
346102	Opiekun w domu pomocy społecznej	13	1
832201	Kierowca autobusu	13	5
932101	Konserwator części	13	3
621201	Ogrodnik terenów zieleni	12	2
742207	Stolarz meblowy	12	3

343102	Sekretarka medyczna	11	0
514103	Kosmetyczka [zawód szkolny: Technik usług kosmetycznych]	11	0
913303	Prasowaczka [ręczna]	11	3
915105	Goniec	11	3
421301	Asystent usług pocztowych	10	2
512201	Kucharz	10	1
712401	Brukarz	10	0
915204	Portier	10	0
422202	Rejestratorka medyczna	9	0
341501	Handlowiec [zawód szkolny: Technik handlowiec]	8	2
512301	Bufetowy [barman]	8	2
913203	Pokojowa [w hotelu]	8	0
414104	Kurier	7	0
421102	Kasjer handlowy	7	2
422201	Recepcjonista	7	3
611104	Rolnik upraw polowych	7	1
714101	Malarz budowlany	7	0
722204	Ślusarz	7	0
732407	Zdobnik szkła	7	2
932190	Pozostali robotnicy przy pracach prostych w przemyśle	7	1
421401	Inkasent	6	0
721202	Spawacz ręczny gazowy	6	0
724390	Pozostali elektrycy budowlani i pokrewni	6	2
741401	Młynarz	6	3
832301	Kierowca ciągnika siodłowego	6	1
915206	Woźny	6	1
312102	Technik informatyk	5	0
348202	Bibliotekarz	5	1
522108	Sprzedawca w stacji paliw	5	0
713101	Dekarz	5	0
713302	Tynkarz	5	1
723304	Mechanik maszyn i urządzeń przemysłowych	5	3
811102	Operator koparek i zwałowarek	5	1
829190	Pozostali operatorzy maszyn gdzie indziej niesklasyfikowani	5	2

Należy zauważyć, że zawody wyszczególnione w tabeli 6 wymagają zróżnicowanych kwalifikacji; zaczynając od opiekunki dziecięcej, magazyniera, do księgowego(-ej), sekretarki.

W pozostałych 155 zawodach, zgłoszono 268 ofert pracy (mniej jak 5 ofert z zawodzie). W poszczególnych grupach wielkich rozkład ilości ofert w grupie wraz z ilością zawodów w grupie przedstawiono w tabeli 7.

Tabela 7. Liczba oferty pracy w grupach wielkich

L.p.	Nazwa grupy wielkiej	Liczba ofert	Liczba zawodów w grupie wielkiej w których zgłoszono ofertę pracy
1	Specjaliści	65	41
2	Technicy i inny średni personel	62	31
3	Robotnicy przemysłowi i rzemieślnicy	57	33
4	Operatorzy i monterzy maszyn i urządzeń	25	17
5	Pracownicy przy pracach prostych	25	12
6	Pracownicy biurowi	19	10
7	Przedstawiciele Władza Publicznych, Wyżsi Urzędnicy i Kierownicy	6	5
8	Pracownicy usług osobistych i sprzedawcy	6	4
9	Rolnicy, ogrodnicy, leśnicy i rybacy	3	2

Analizując dane zamieszczone w tabeli 7 zauważono, że liczba ofert pracy w poszczególnych grupach wielkich jest zróżnicowana. **Największą liczbę ofert pracy zarejestrowano w grupie specjaliści, technicy i inny średni personel oraz robotnicy przemysłowi i rzemieślnicy.** Należy zauważyć, że liczba zawodów/specjalności w wymienionych grupach jest większa w stosunku do grup od 4 do 9 wymienionych w tabeli 7.

3. BEZROBOTNI WG RODZAJU DZIAŁALNOŚCI OSTATNIEGO MIEJSCA PRACY ORAZ OFERTY PRACY W I PÓŁROCZU 2009 ROKU

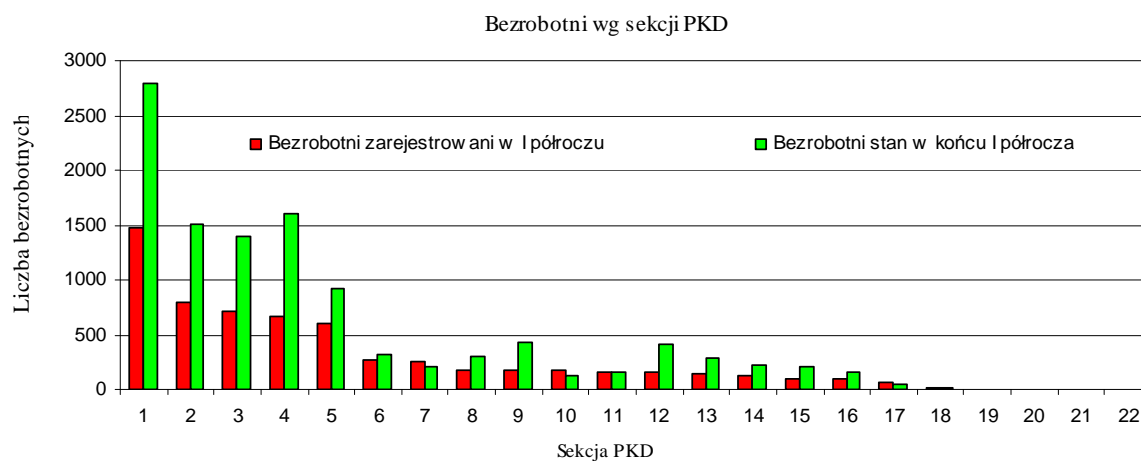
Informację na temat lokalnego rynku pracy, które są w posiadaniu Urzędu Pracy są przetwarzane i analizowane na różnych płaszczyznach. Analizowane są również pod kątem kierunków działalności przedsiębiorstw na lokalnym rynku pracy. Zgodnie z Polską Klasyfikacją Działalności dokonano podziału zawodów/specjalności w poszczególnych sekcjach. Dane dotyczące zarejestrowanych osób bezrobotnych oraz ofert pracy na terenie powiatu inowrocławskiego, w poszczególnych sekcjach PKD zaprezentowano w tabeli 8.

Tabela 8. Bezrobotni oraz oferty pracy wg sekcji PKD

L.p.	Sekcja PKD	Bezrobotni zarejestrowani w I-półroczu	Bezrobotni stan w końcu I-półrocza	Oferty pracy zgłoszone w I-półroczu	Oferty pracy stan w końcu I-półrocza
	1	2	3	4	5
	<i>Ogółem</i>	6170	11107	2667	202
1	Przetwórstwo przemysłowe	1478	2798	217	31
2	Działalność profesjonalna, naukowa i techniczna	801	1504	30	3
3	Działalność związana z kulturą, rozrywką i rekreacją	719	1399	114	11
4	Transport i gospodarka magazynowa	660	1596	57	12
5	Handel hurtowy i detaliczny; naprawa pojazdów samochodowych, włączając motocykle	607	915	271	32
6	Działalność w zakresie usług administrowania i działalność wspierająca	275	320	42	1
7	Pozostała działalność usługowa	248	213	126	4
8	Edukacja	176	303	215	6
9	Dostawa wody; gospodarowanie ściekami i odpadami oraz działalność związana z rekultywacją	172	423	13	1
10	Budownictwo	168	134	87	21
11	Administracja publiczna i obrona narodowa; obowiązkowe zabezpieczenia społeczne	161	155	885	42
12	Rolnictwo, leśnictwo, łowiectwo i rybactwo	153	405	70	2
13	Działalność związana z zakwaterowaniem i usługami gastronomicznymi	143	279	60	5
14	Działalność nie zidentyfikowana	134	224	0	0
15	Informacja i komunikacja	99	204	13	3
16	Działalność finansowa i ubezpieczeniowa	99	152	40	1

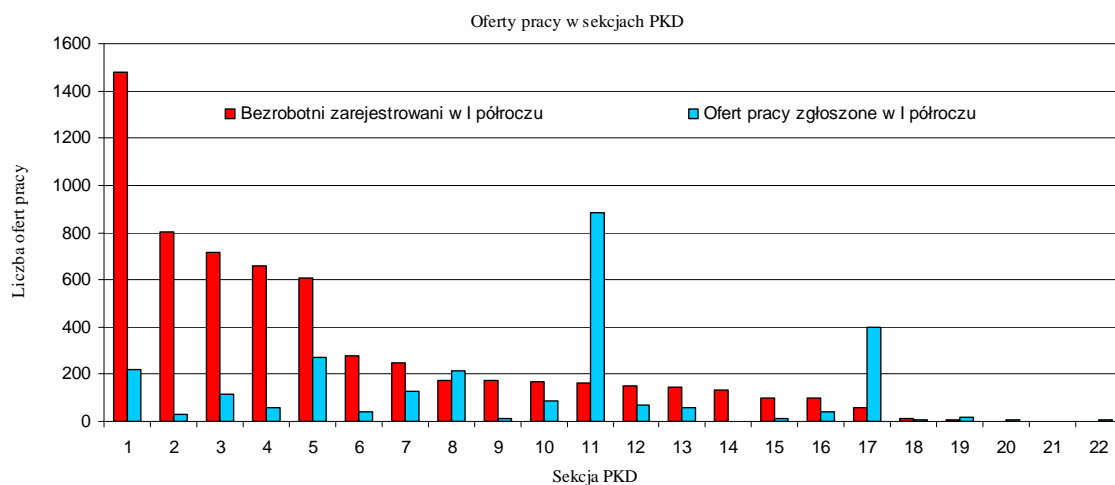
17	Opieka zdrowotna i pomoc społeczna	56	52	401	24
18	Wytwarzanie i zaopatrywanie w energię elektryczną, gaz, parę wodną, gorącą wodę i powietrze do układów klimatyzacyjnych	11	20	3	1
19	Działalność związana z obsługą rynku nieruchomości	7	7	15	1
20	Górnictwo i wydobywanie	2	3	5	1
21	Gospodarstwa domowe zatrudniające pracowników; gospodarstwa domowe produkujące wyroby i świadczące usługi na własne potrzeby	1	1	0	0
22	Organizacje i zespoły eksterytorialne	0	0	3	0

Wykres 1. Zestawienie liczby osób bezrobotnych; zarejestrowani w I półroczu 2009 roku oraz zarejestrowani na koniec I półrocza 2009 roku, w PUP Inowrocław, w sekcjach PKD



Na wykresie kolejne liczby dotyczące sekcji PKD są odpowiednikiem sekcji PKD z tabeli 8. Analizując dane w formie graficznej przedstawione na wykresie 1 zauważono, że liczba osób bezrobotnych w poszczególnych sekcjach PKD jest różna; od ponad 2 500 osób w sekcji (1) przetwórstwo przemysłowe, do zera w sekcji (22) organizacje i zespoły eksterytorialne.

Wykres 2. Zarejestrowane oferty pracy w PUP Inowrocław, w sekcjach PKD, w I półroczu 2009 roku



Na wykresie kolejne liczby dotyczące sekcji PKD są odpowiednikiem sekcji PKD z tabeli 8. Wykres 2 prezentuje dane dotyczące ilości osób bezrobotnych zarejestrowanych w pierwszym półroczu 2009 roku oraz liczbę ofert pracy w sekcjach PKD w analogicznym okresie. Wśród sekcji widoczna jest dysproporcja w ilości zarejestrowanych bezrobotnych oraz ofert pracy. Między innymi w sekcjach od 1 do 7 widoczny jest przerost ilości zarejestrowanych bezrobotnych w stosunku do ilości ofert pracy, natomiast w sekcjach 8, 11, 17, 19 sytuacja, przedstawia się odmiennie. Sytuacja w której ilość ofert pracy przewyższa liczbę osób zarejestrowanych może sugerować braki kadrowe w danej sekcji PKD. Należy jednak zauważyć że sekcje PKD, w których liczba ofert pracy przewyższa liczbę osób bezrobotnych zarejestrowanych w danej sekcji to; edukacja, administracja publiczna i obrona narodowa, opieka zdrowotna i pomoc społeczna. Oferty pracy spływające do PUP Inowrocław z ww. sekcji PKD to bardzo często stanowiska pracy subsydiowane; roboty publiczne, staże, prace interwencyjne. Pracę na stanowisku subsydiowanym, takim jak wymienione charakteryzuje krótki okres zatrudnienia. Powoduje to generowanie kolejnych ofert pracy na to samo stanowisko, u tego samego pracodawcy.

Inaczej przedstawia się sytuacja w pozostałych sekcjach PKD. Jest to wynikiem istnienia na rynku pracy dużej ilości osób bezrobotnych posiadających kwalifikacje do wykonywania zawodu zaliczonego do danej sekcji PKD, natomiast ilość ofert pracy w danej sekcji jest stosunkowo mała.

4. ZAWODY DEFICYTOWE, ZRÓWNOWAŻONE I NADWYŻKOWE

4.1. Zawody deficytowe

Zawody deficytowe - są to wszystkie zawody, w których jest niedomiar osób bezrobotnych zarejestrowanych w danym zawodzie, w odniesieniu do zarejestrowanych ofert pracy w danym zawodzie, w badanym okresie.

Osoby bezrobotne zarejestrowane w PUP w danym zawodzie, znajdujące się w grupie zawodów deficytowych zgodnie z definicją zawodów deficytowych mają większą szansę na pozyskanie pracy, jak chociażby osoby z grupy zawodów zrównoważonych.

W PUP Inowrocław, wśród zawodów określonych jako deficytowe, znajdują się zawody ze wszystkich grup wielkich zawodów. Począwszy od specjalistów; nauczyciele języków obcych, księgowy(a), poprzez sekretarkę, pracowników do spaw osobowych, a kończąc na parkingowym, woźnym i portierze.

W tabeli 11 wymieniono zawody deficytowe w PUP Inowrocław, w I półroczu 2009 roku.

Tabela. 11. Zawody deficytowe z PUP Inowrocław, w I półroczu 2009 roku

Kod zawodu	Nazwa zawodu	Srednia miesięczna liczba ofert pracy zgłoszonych w I-półroczu	Srednia miesięczna liczba zarejestrowanych bezrobotnych w I-półroczu	Wskaźnik intensywności nadwyżki (deficytu) zawodów
1	2	3	4	5
212202	Statystyk	0,6667	0,1667	4
232108	Nauczyciel języka obcego	0,6667	0,5	1,3333
233201	Nauczyciel przedszkola	2,3333	0,8333	2,8
241920	Animator gospodarczy do spraw rozwoju regionalnego	0,5	0,1667	3
331102	Instruktor nauki jazdy	0,3333	0,1667	2
341102	Doradca inwestycyjny	0,3333	0,1667	2
341503	Przedstawiciel handlowy [przedstawiciel regionalny]	5	1,3333	3,75
343101	Pracownik administracyjny [zawód szkolny: Technik administracji]	28,8333	7,3333	3,9318
343102	Sekretarka medyczna	1,8333	0,5	3,6667
343201	Księgowy [samodzielny]	3,8333	2	1,9167
346102	Opiekun w domu pomocy społecznej	2,1667	0,8333	2,6
346103	Opiekunka środowiskowa	7,8333	3,6667	2,1364
347101	Florysta	0,5	0,1667	3
348202	Bibliotekarz	0,8333	0,6667	1,25
411101	Sekretarka	3,6667	1	3,6667
412190	Pozostali pracownicy do spraw finansowo-statystycznych	0,3333	0,1667	2
419101	Pracownik biurowy [Zawód szkolny: Technik prac biurowych]	37,8333	4	9,4583
419103	Pracownik do spraw osobowych	0,3333	0,1667	2
421201	Kasjer bankowy	0,5	0,3333	1,5
421301	Asystent usług pocztowych	1,6667	0,1667	10
422201	Recepcjonista	1,1667	0,1667	7
422202	Rejestratorka medyczna	1,5	0,3333	4,5
512301	Bufetowy [barman]	1,3333	0,5	2,6667
513102	Opiekunka dziecięca	8,1667	3,5	2,3333
514103	Kosmetyczka [zawód szkolny: Technik usług kosmetycznych]	1,8333	1,5	1,2222
515902	Pracownik ochrony mienia i osób [zawód szkolny: Technik ochrony fizycznej osób i mienia]	3,8333	1,8333	2,0909
522108	Sprzedawca w stacji paliw	0,8333	0,3333	2,5
611104	Rolnik upraw polowych	1,1667	0,6667	1,75
621201	Ogrodnik terenów zieleni	2	1	2
712501	Meliorant	6,5	0,3333	19,5
712901	Konserwator budynków	0,6667	0,1667	4
713302	Tynkarz	0,8333	0,6667	1,25
724210	Elektromonter telekomunikacyjnych urządzeń zasilających	0,3333	0,1667	2
724390	Pozostali elektrycy budowlani i pokrewni	1	0,3333	3
734103	Drukarz	0,5	0,1667	3
741401	Młynarz	1	0,1667	6
811102	Operator koparek i zwalowarek	0,8333	0,1667	5
832201	Kierowca autobusu	2,1667	0,5	4,3333
832301	Kierowca ciągnika siodłowego	1	0,1667	6
913204	Pomoc kuchenna	4	1,8333	2,1818
913290	Pozostałe pomoce i sprzątaczk biurowe, hotelowe i podobne	0,3333	0,1667	2
913303	Prasowaczka [ręczna]	1,8333	1,3333	1,375
914103	Robotnik gospodarczy	143,1667	50,8333	2,8164
915105	Goniec	1,8333	0,3333	5,5
915203	Parkingowy	0,5	0,1667	3
915204	Portier	1,6667	1	1,6667
915206	Woźny	1	0,5	2
916201	Robotnik placowy	8,5	0,3333	25,5
921102	Pomocniczy robotnik przy hodowli zwierząt	0,3333	0,1667	2

4.2. Zawody zrównoważone

Zawody zrównoważone, to takie gdzie średnia miesięczna liczba ofert pracy jest bardzo zbliżona do średniej miesięcznej liczby osób zarejestrowanych w danym zawodzie. O zawodzie mówimy że jest zrównoważony wtedy gdy stosunek wskazanych parametrów mieści się od 0,9 do 1,1.

Tabela 12. Zawody zrównoważone w PUP Inowrocław, w I półroczu 2009 roku.

Kod zawodu	Nazwa zawodu	Średnia miesięczna liczba ofert pracy zgłoszonych w I-półroczu	Średnia miesięczna liczba zarejestrowanych bezrobotnych w I-półroczu	Wskaźnik intensywności nadwyżki (deficytu) zawodów
1	2	3	4	5
122601	Kierownik wewnętrznej jednostki działalności podstawowej w gospodarce magazynowej, transporcie i łączności	0,1667	0,1667	1
123901	Kierownik wewnętrznej jednostki organizacyjnej gdzie indziej niesklasyfikowany	0,3333	0,3333	1
232117	Nauczyciel przedmiotów zawodowych technicznych	0,1667	0,1667	1
233190	Pozostali nauczyciele szkół podstawowych	0,3333	0,3333	1
244401	Psycholog	0,1667	0,1667	1
322303	Technik dentystyczny	0,1667	0,1667	1
331101	Instruktor amatorskiego ruchu artystycznego	0,1667	0,1667	1
341601	Zaopatrzeniowiec	0,3333	0,3333	1
413103	Magazynier	5	5,3333	0,9375
422301	Telefonistka	0,1667	0,1667	1
723104	Mechanik samochodów ciężarowych	0,5	0,5	1
731101	Grawer	0,1667	0,1667	1
743602	Hafciarka	0,1667	0,1667	1
816104	Elektroenergetyk pomiarów i zabezpieczeń	0,1667	0,1667	1
833290	Pozostali operatorzy sprzętu do robót ziemnych i urządzeń pokrewnych	0,1667	0,1667	1
913207	Sprzątaczką	9,6667	9,5	1,0175
915202	Dozorca	3,3333	3,1667	1,0526

Liczba zawodów zrównoważonych, wymienionych w tabeli 12 jest stosunkowo mała. Należy pamiętać przy rozpatrywaniu zawodów zrównoważonych, że data zgłoszenia oferty pracy może być zdecydowanie różna od daty rejestracji osoby w danym zawodzie. Pamiętając, że rozpatrujemy okres 6 miesięcy, w najbardziej niekorzystnym przypadku osoba bezrobotna może czekać na ofertę pracy do 6 miesięcy.

Biorąc pod uwagę to, że informacja o ofercie pracy jest upowszechniona przez urząd pracy i trafia do szerszego grona zainteresowanych, można zaistnieć sytuacja w której osoba bezrobotna nie będzie jedyną osobą ubiegającą się o określone stanowisko w zawodzie.

4.3. Zawody nadwyżkowe

Zawody nadwyżkowe, to zawody, w których średnia miesięczna liczba osób zarejestrowanych w PUP Inowrocław jako bezrobotne jest większa jak liczba ofert pracy.

Wykaz zawodów nadwyżkowych w PUP Inowrocław, w pierwszym półroczu 2009 roku zamieszczono w tabeli 13.

Tabela 13. Zawody nadwyżkowe w I półroczu 2009, w PUP Inowrocław.

Kod zawodu	Nazwa zawodu	Średnia miesięczna liczba ofert pracy zgłoszonych w I-półroczu	Średnia miesięczna liczba zarejestrowanych bezrobotnych w I-półroczu	Wskaźnik intensywności nadwyżki zawodów
1	2	3	4	5
213903	Specjalista zastosowań informatyki	0,3333	1	0,3333
213990	Pozostali informatycy gdzie indziej niesklasyfikowani	0,1667	1,3333	0,125
214990	Pozostali inżynierowie i pokrewni gdzie indziej niesklasyfikowani	0,1667	0,3333	0,5
222105	Inżynier rolnictwa	0,1667	1,6667	0,1
223301	Lekarz weterynarii	0,5	0,8333	0,6
223903	Fizjoterapeuta	0,1667	0,5	0,3333
224101	Pielęgniarka	0,1667	5,1667	0,0323
232107	Nauczyciel informatyki / technologii informacyjnej	0,1667	0,6667	0,25
232109	Nauczyciel języka polskiego	0,3333	0,8333	0,4
233108	Nauczyciel nauczania	0,1667	0,8333	0,2

	początkowego			
241303	Doradca zawodowy	0,3333	0,5	0,6667
241912	Specjalista do spraw marketingu i handlu [sprzedaży]	0,1667	2	0,0833
242990	Pozostali prawnicy gdzie indziej niesklasyfikowani	0,3333	0,5	0,6667
244104	Pedagog	0,1667	9,3333	0,0179
244105	Socjolog	0,3333	0,8333	0,4
311101	Laborant chemiczny	0,5	1,3333	0,375
311204	Technik budownictwa	0,5	8,6667	0,0577
311401	Technik elektronik	0,1667	7,8333	0,0213
312102	Technik informatyk	0,8333	6,5	0,1282
315206	Kontroler jakości wyrobów - artykuły przemysłowe	0,1667	1,6667	0,1
322401	Masażysta [zawód szkolny: Technik masaży]	0,6667	2,5	0,2667
322404	Terapeuta zajęciowy	0,6667	2,1667	0,3077
322601	Technik farmaceutyczny	0,5	1,6667	0,3
322905	Ratownik medyczny	0,3333	2	0,1667
341501	Handlowiec [zawód szkolny: Technik handlowiec]	1,3333	17,1667	0,0777
341504	Telemarketer	0,1667	0,3333	0,5
341902	Asystent ekonomiczny [zawód szkolny: Technik ekonomista]	0,1667	46,1667	0,0036
343190	Pozostali pracownicy administracyjni, sekretarze.	0,1667	1	0,1667
346104	Pracownik socjalny	0,5	1,5	0,3333
419190	Pozostali pracownicy obsługi biurowej gdzie indziej niesklasyfikowani	0,3333	7,3333	0,0455
421102	Kasjer handlowy	1,1667	2,5	0,4667
421401	Inkasent	1	1,5	0,6667
512201	Kucharz	1,6667	31,1667	0,0535
512202	Kucharz małej gastronomii	0,1667	11,5	0,0145
512302	Kelner	4,5	5,5	0,8182
513301	Opiekunka domowa	0,5	1,5	0,3333
514102	Fryzjer [zawody szkolne: Fryzjer, Technik usług fryzjerskich]	3,5	10,8333	0,3231
522107	Sprzedawca	26,5	74,6667	0,3549
613101	Rolnik produkcji roślinnej i zwierzęcej [zawód szkolny: Rolnik]	0,1667	4,3333	0,0385
712102	Murarz	2,6667	18,3333	0,1455

712302	Stolarz budowlany	0,1667	2	0,0833
713101	Dekarz	0,8333	1,8333	0,4545
713203	Posadzkarz	0,1667	1,6667	0,1
713601	Monter instalacji centralnego ogrzewania i ciepłej wody	0,1667	1	0,1667
713604	Monter instalacji wodociagowych i kanalizacyjnych	0,1667	4	0,0417
713901	Technolog robót wykończeniowych w budownictwie	0,1667	1	0,1667
714101	Malarz budowlany	1,1667	9,1667	0,1273
714201	Lakiernik samochodowy	0,5	2,1667	0,2308
721202	Spawacz ręczny gazowy	1	3,5	0,2857
721203	Spawacz ręczny łukiem elektrycznym	0,1667	0,5	0,3333
721303	Blacharz samochodowy	0,5	2,3333	0,2143
722204	Ślusarz	1,1667	31,5	0,037
722206	Ślusarz narzędziowy	0,1667	1	0,1667
722301	Frezer	0,1667	0,6667	0,25
722304	Tokarz	0,3333	10,1667	0,0328
723105	Mechanik samochodów osobowych	0,1667	4	0,0417
723106	Mechanik pojazdów samochodowych	3,3333	10,5	0,3175
723301	Mechanik maszyn i urządzeń budowlanych i melioracyjnych	0,3333	1,8333	0,1818
723304	Mechanik maszyn i urządzeń przemysłowych	0,8333	2,5	0,3333
723390	Pozostali mechanicy – monterzy maszyn i urządzeń	0,1667	1,5	0,1111
724190	Pozostali elektromechanicy	0,1667	2,3333	0,0714
724301	Elektromonter instalacji elektrycznych	0,3333	2,3333	0,1429
732407	Zdobnik szkła	1,1667	19,6667	0,0593
734502	Introligator poligraficzny	0,3333	1	0,3333
741203	Piekarz	0,1667	16	0,0104
742204	Stolarz	0,5	12,6667	0,0395
742207	Stolarz meblowy	2	2,5	0,8
743304	Krawiec	0,1667	18,8333	0,0088
743501	Krojczy	0,1667	1	0,1667
743604	Szwaczka	8,5	18	0,4722
743702	Tapicer	0,1667	2,8333	0,0588
816204	Palacz kotłów c.o. gazowych	0,1667	1,1667	0,1429

821190	Pozostali operatorzy maszyn i urządzeń do obróbki metali	0,1667	0,5	0,3333
823205	Operator urządzeń do formowania wyrobów z tworzyw sztucznych	0,1667	1	0,1667
823290	Pozostali operatorzy maszyn do produkcji wyrobów z tworzyw sztucznych	0,1667	0,8333	0,2
829190	Pozostali operatorzy maszyn gdzie indziej niesklasyfikowani	0,8333	3,1667	0,2632
832101	Kierowca samochodu osobowego	2,8333	4,6667	0,6071
832302	Kierowca samochodu ciężarowego	3	6,1667	0,4865
833104	Kierowca ciągnika rolniczego	0,6667	1,3333	0,5
833401	Kierowca operator wózków jezdniowych	0,1667	1,6667	0,1
913206	Salowa	0,6667	1,6667	0,4
913302	Pracznica	0,3333	0,5	0,6667
931301	Robotnik budowlany	6,8333	13,3333	0,5125
932103	Pakowacz	0,3333	11,5	0,029
932104	Robotnik pomocniczy w przemyśle przetwórczym	0,3333	9	0,037
932190	Pozostali robotnicy przy pracach prostych w przemyśle	1,1667	3,8333	0,3043
933104	Robotnik magazynowy	0,3333	2,1667	0,1538

Wśród zawodów wyszczególnionych w tabeli 13 są takie, gdzie różnica pomiędzy ilością ofert pracy a ilością zarejestrowanych osób bezrobotnych jest duża. Im większa różnica pomiędzy wymienionymi parametrami, tym wskaźnik intensywności nadwyżki zawodu zbliża się do zera. Tym samym, statystycznie dany zawód jest mniej pożądanym na lokalnym rynku pracy.

WNIOSKI

1. W końcu czerwca 2009 roku w PUP Inowrocław zarejestrowanych było **13 415 osób, w tym 7 743 kobiety.**
2. Porównując liczbę osób bezrobotnych zarejestrowanych w dniu **30 czerwca 2008** z dniem **30 czerwca 2009** liczba osób bezrobotnych zarejestrowanych w PUP Inowrocław była **większa o 993 osoby.**
3. Na koniec czerwca 2009 roku w **25 zawodach** zarejestrowanych było w PUP Inowrocław **8 445 osób bezrobotnych, w tym 5 477 kobiet** (patrz tabela 2).
4. Największa liczba ofert pracy w PUP Inowrocław zarejestrowano w zawodach robotnik gospodarczy, pracownik biurowy, pracownik administracyjny, sprzedawca, sprzątaczką (patrz tabela 5).
5. W PUP Inowrocław w pierwszym półroczu 2009 roku odnotowano **17 zawodów zrównoważonych, 87 zawodów nadwyżkowych oraz 47 zawodów deficytowych.** W liczbie zawodów deficytowych pominięto zawody ze wskaźnikiem MAX, a w liczbie zawodów nadwyżkowych zawody ze wskaźnikiem zero (patrz tabela 11, 12, 13).